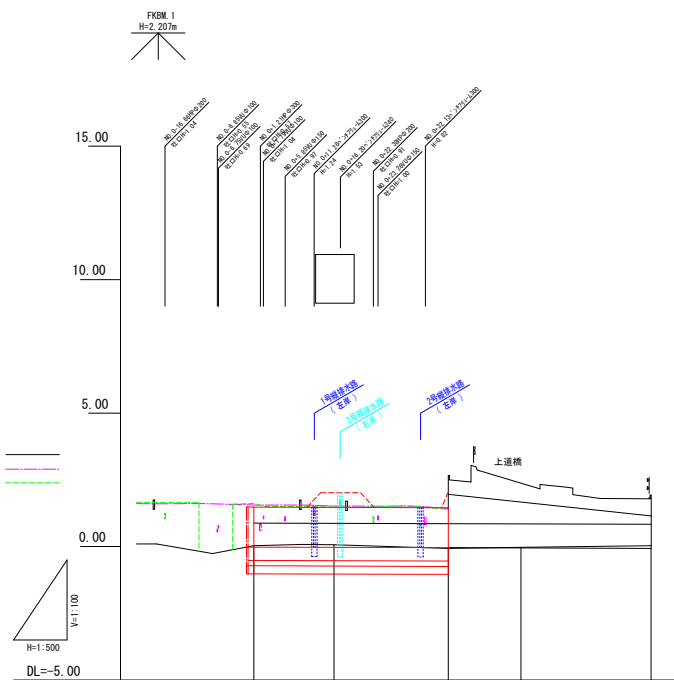


計 面	勾配										
	堤防高	1.04	1.04	1.04	1.04	1.04	1.04	1.04	1.04	1.04	1.04
	洪水高	1.04	1.04	1.04	1.04	1.04	1.04	1.04	1.04	1.04	1.04
	河床高	0.17	0.17	0.17	0.17	0.17	0.17	0.17	0.17	0.17	0.17
平水位											
河床高		0.20	0.20	0.20	0.20	0.20	0.20	0.20	0.20	0.20	0.20
左側堤防高		1.74	1.74	1.74	1.74	1.74	1.74	1.74	1.74	1.74	1.74
右側堤防高		1.04	1.04	1.04	1.04	1.04	1.04	1.04	1.04	1.04	1.04
追加距離		15,390-326,000	15,390-326,000	15,390-326,000	15,390-326,000	15,390-326,000	15,390-326,000	15,390-326,000	15,390-326,000	15,390-326,000	15,390-326,000
単距離		0.660-326,000	0.660-326,000	0.660-326,000	0.660-326,000	0.660-326,000	0.660-326,000	0.660-326,000	0.660-326,000	0.660-326,000	0.660-326,000
測点		-05.00	-05.00	-05.00	-05.00	-05.00	-05.00	-05.00	-05.00	-05.00	-05.00
曲率図											

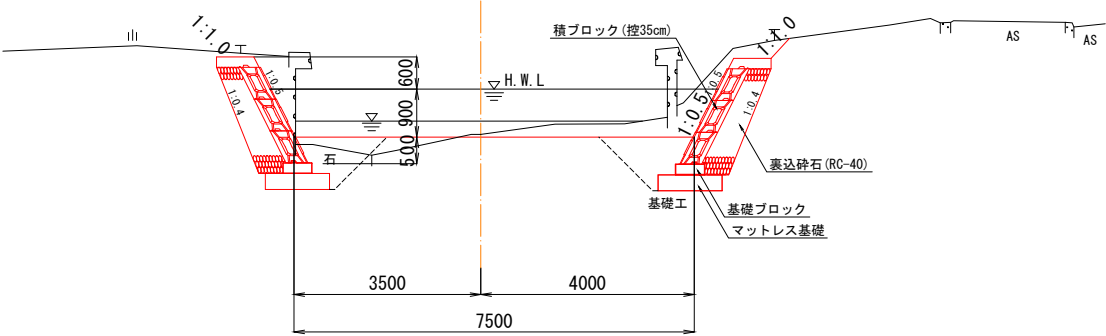
右側は、()



計 面	勾配										
	堤防高	1.48	1.47	1.48	1.48	1.48	1.48	1.48	1.48	1.48	1.48
	洪水高	0.88	0.87	0.88	0.88	0.88	0.88	0.88	0.88	0.88	0.88
	河床高	-0.02	-0.03	-0.04	-0.04	-0.04	-0.04	-0.04	-0.04	-0.04	-0.04
平水位											
河床高		0.03	0.07	-0.07	-0.07	-0.07	-0.07	-0.07	-0.07	-0.07	-0.07
左岸堤防高		1.55	1.52	1.42	1.42	1.42	1.42	1.42	1.42	1.42	1.42
右岸堤防高		1.62	1.48	1.39	1.39	1.39	1.39	1.39	1.39	1.39	1.39
追加距離		0.000	15,000	38,400	38,400	38,400	38,400	38,400	38,400	38,400	38,400
単距離		0.000	15,000	21,400	21,400	21,400	21,400	21,400	21,400	21,400	21,400
測点		-05.00	-05.00	-05.00	-05.00	-05.00	-05.00	-05.00	-05.00	-05.00	-05.00
曲率図											

事業名	浸水対策事業			
位置	境港市上道町、昭和町			
工事名	下ノ川承水路改修工事（5工区）			
図名	縦断面図			
図番	17第中2	縮尺		図示
課長	課長補佐	係長		設計
令和7年度施行				境港市

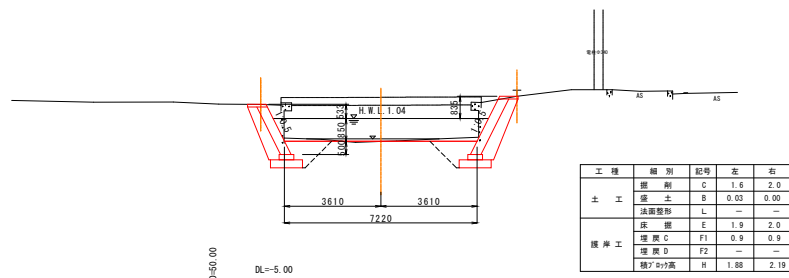
標準横断面図



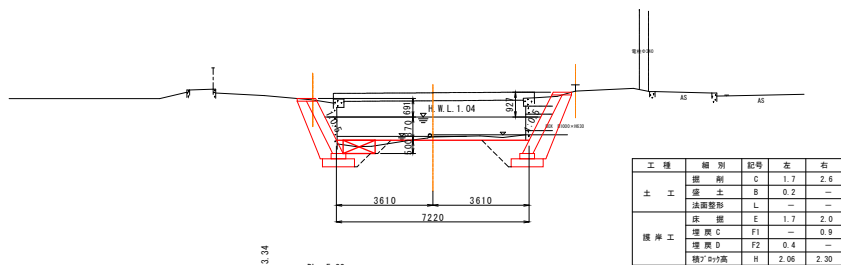
DL=-5.00

事業名	浸水対策事業			
位置	境港市上道町、昭和町			
工事名	下ノ川永水路改築工事（5工区）			
図名	標準横断面図			
図番	17 第中3	縮尺	S=1:50	
課長	課長 補佐	保長	設計	
令和7年度施行				境港市

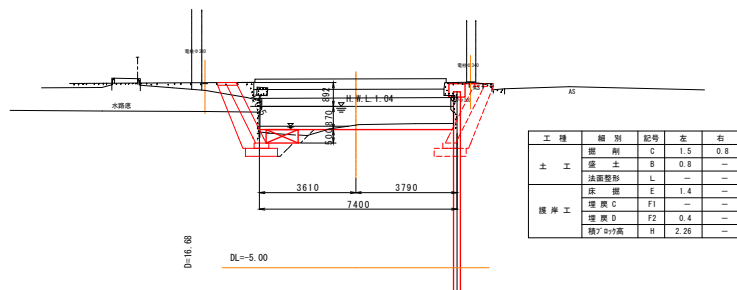
NO. 8
BH-0.18
FH-0.19



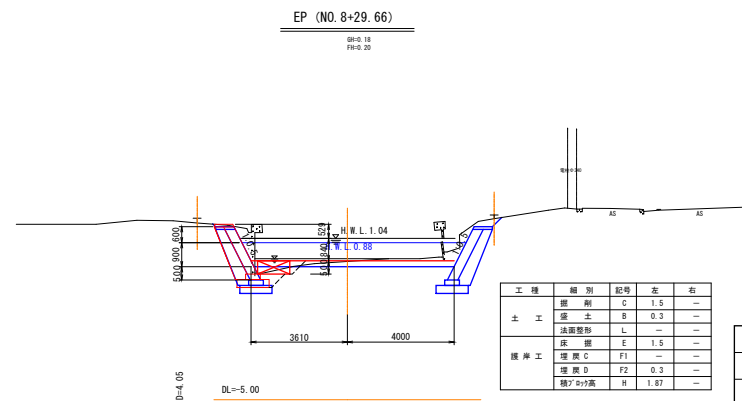
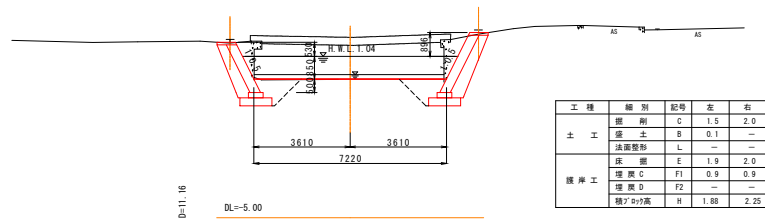
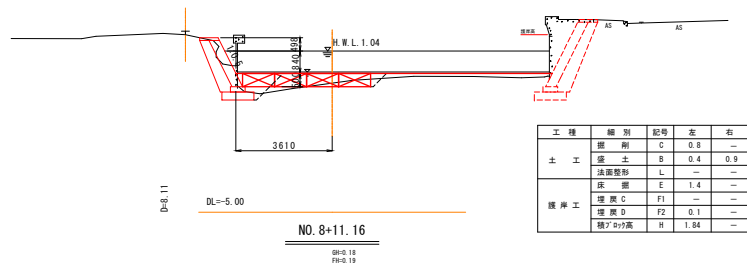
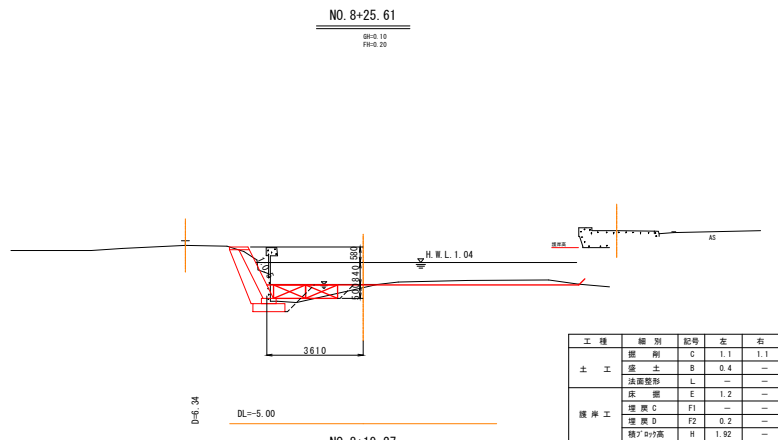
NO. 7
BH-0.29
FH-0.17



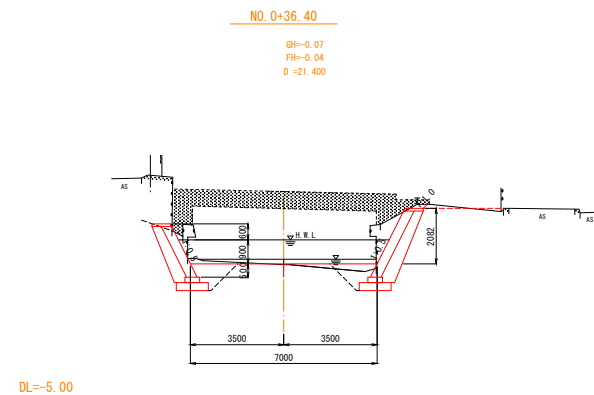
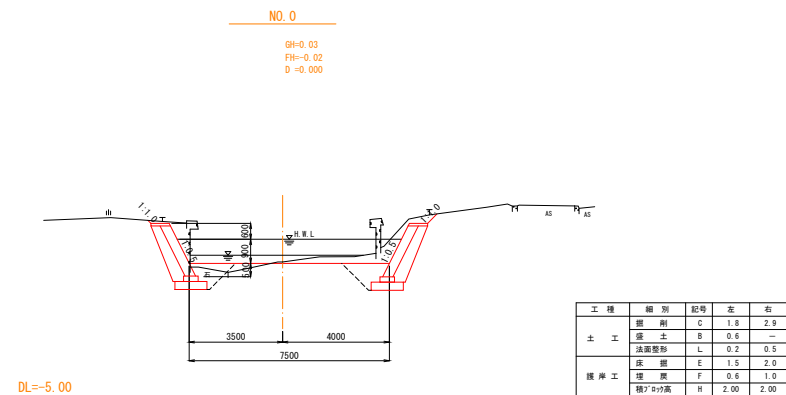
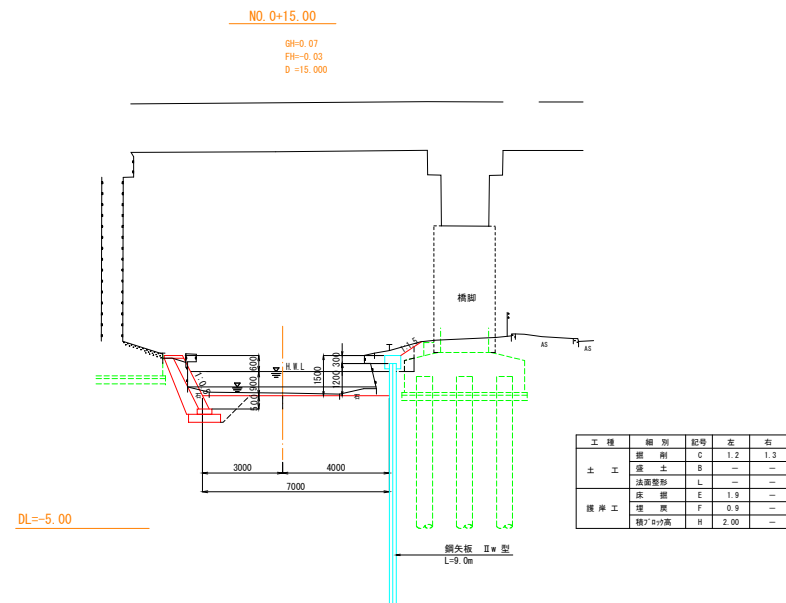
NO. 6+36.66
BH-0.34
FH-0.17



事業名	浸水対策事業			
位置	境港市上道町、昭和町			
工事名	下ノ川排水路改築工事（5工区）			
図名	横 断 面 図（1）			
図番	17 葉中 4	縮尺	S=1:100	
課長	課長補佐	係長	設計	
令和7年度施行				境港市



事業名	浸水対策事業				
位置	境港市上道町、昭和町				
工事名	下ノ川排水路改築工事（5工区）				
図名	横断面図（2）				
図番	17葉中5		縮尺	S=1:100	
課長	課長 補佐		係長		設計
令和7年度施行			境港市		

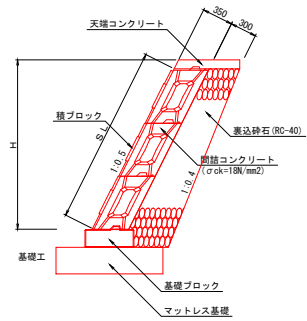


工種	細別	記号	左	右
土工	掘削	C	1.6	2.4
	盛土	B	—	0.6
	法面整形	L	—	0.2
護岸工	床層	E	1.9	1.6
	埋戻	F	0.9	0.6
	橋脚砂高	H	2.00	2.50

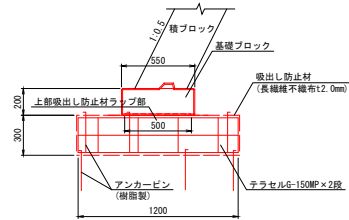
事業名	浸水対策事業			
位置	境港市上道町、昭和町			
工事名	下ノ川水路改築工事（5工区）			
図名	横断面図（3）			
図番	17葉中6	縮尺	S=1:100	
課長	課長補佐	係長	設計	
令和7年度施行		境港市		

構造図(1)

積ブロック一般図
S=1:30



基礎工
S=1:20

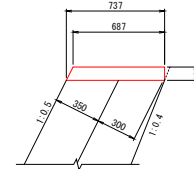


名 称	規 格	単 位	数 量
基礎ブロック	35型	個	3.333

名 称	規 格	単 位	数 量
マットレス基礎	h300×B1200	m2	24.000
吸出し防止材	t2.0mm	m2	35.000
アンカーピン	樹脂	本	42.000
中詰め材	RC-40	m3	3.600

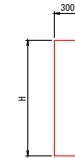
※テラセルG-150MP×2段同等品

天端コンクリート
S=1:20



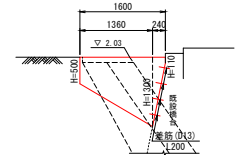
名 称	規 格	単 位	数 量
コンクリート	$\sigma_{ck}=18N/mm^2$	m ³	0.712
型 枠	小 型	m ²	2.118

土留コンクリート
S=1:30



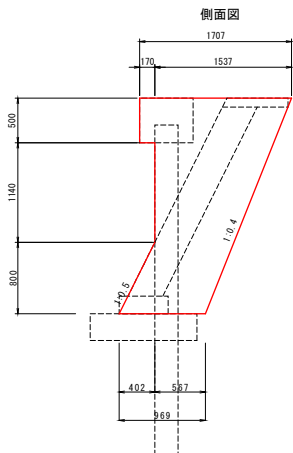
展開図 S=1:50

N0.0-2.0付近(右岸)



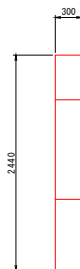
名 称	規 格	単位	数 量
コンクリート	$\sigma_{ck}=18\text{N/mm}^2$	m3	0.418
型 枠	小 型	m2	2.936
差 筋	D13 SD295A	kg	0.796

3号小口止工
S=1:30

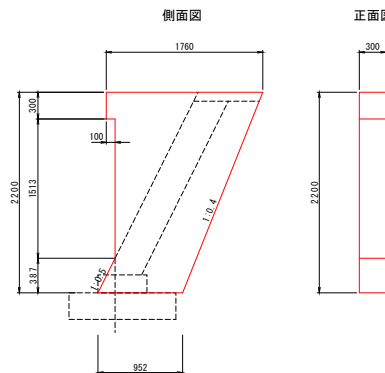


名 称	規 格	単 位	数 量
コンクリート	$\sigma_{ck}=18\text{N/mm}^2$	m ³	0.844
型 枠	小 型	m ²	6.438

正面図

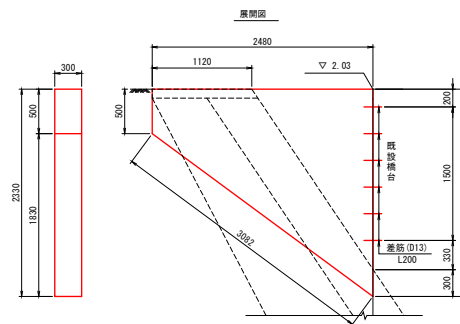


5号小口止工
S=1:30



名 称	規 格	単 位	数 量
コンクリート	$\sigma_{ck}=18N/mm^2$	m ³	0.818
型 枠	小 型	m ²	6.160

土留コンクリート

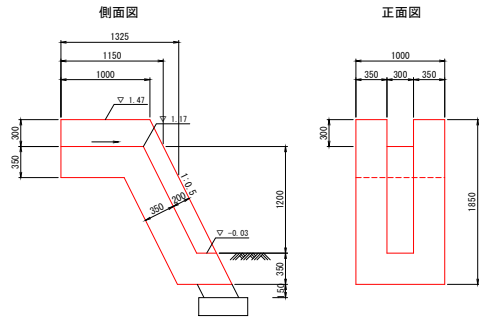


名 称	規 格	単 位	数 量
コンクリート	$\sigma_{ck}=18\text{N/mm}^2$	m ³	1.053
型 枠	小 型	m ²	8.093
差 筋	D13 SD295A	kg	1.194

事業名	浸水対策事業					
位置	境港市上道町、昭和町					
工事名	下ノ川永水路改築工事（５工区）					
図名	構 造 図（１）					
図番	１７箇中７		縮尺		図示	
課長	課長 補佐		係長		設計	
令和７年度施行				境港市		

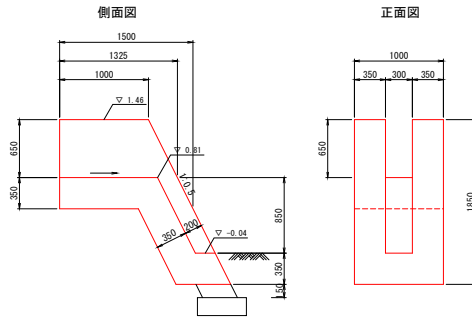
構造図(2)

1号縦排水路
No. 0+15.00付近
S=1:30



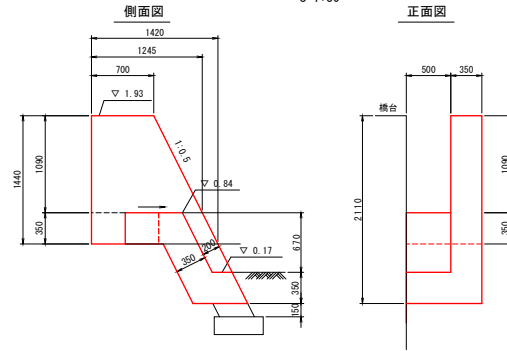
数量表 (1箇所当り)				
名称	規格	単位	数量	
コンクリート	σck=18N/mm2	m3	1.317	
型枠	小型	m2	8.504	

2号縦排水路
No. 0+36.40付近
S=1:30

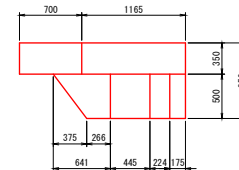


数量表 (1箇所当り)				
名称	規格	単位	数量	
コンクリート	σck=18N/mm2	m3	1.489	
型枠	小型	m2	9.747	

2号縦排水路
No. 6+36.00
S=1:30

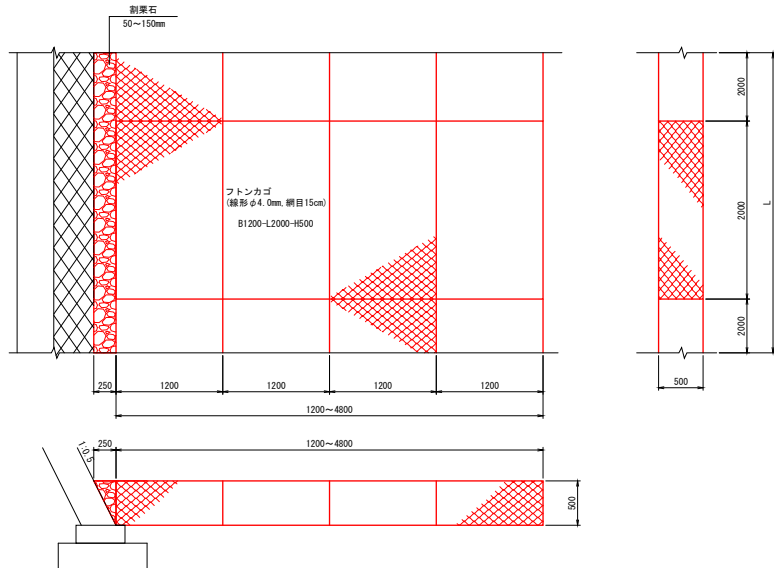


平面図



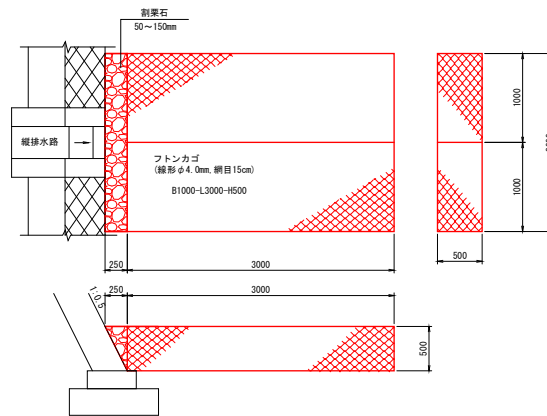
数量表 (1箇所当り)				
名称	規格	単位	数量	
コンクリート	σck=18N/mm2	m3	0.943	
型枠	小型	m2	5.995	

フトンカゴ(一般部)
S=1:30



数量表 (10.0m当り)				
名称	規格	単位	数量	
フトンカゴ	B1200-L2000-H500	個	5.000	
中詰め材	割栗石	m3	5.400	

フトンカゴ(排水出口部)
S=1:30

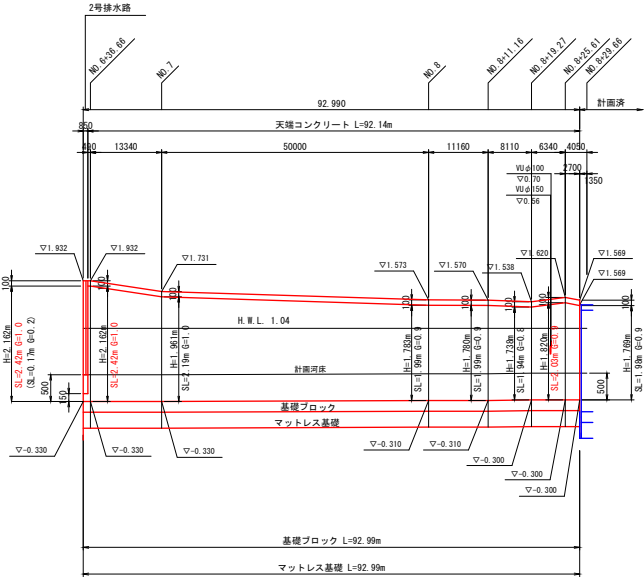


数量表 (1箇所当り)				
名称	規格	単位	数量	
フトンカゴ	B1000-L3000-H500	個	2.000	
中詰め材	割栗石	m3	2.700	
割栗石	50~150mm	m3	0.125	

事業名	治水対策事業		
位置	境港市上道町、昭和町		
工事名	下ノ川永水路改築工事(5工区)		
図名	構造図(2)		
図番	17策中8	縮尺	図示
課長	課長	係長	設計
令和7年度施行		境港市	

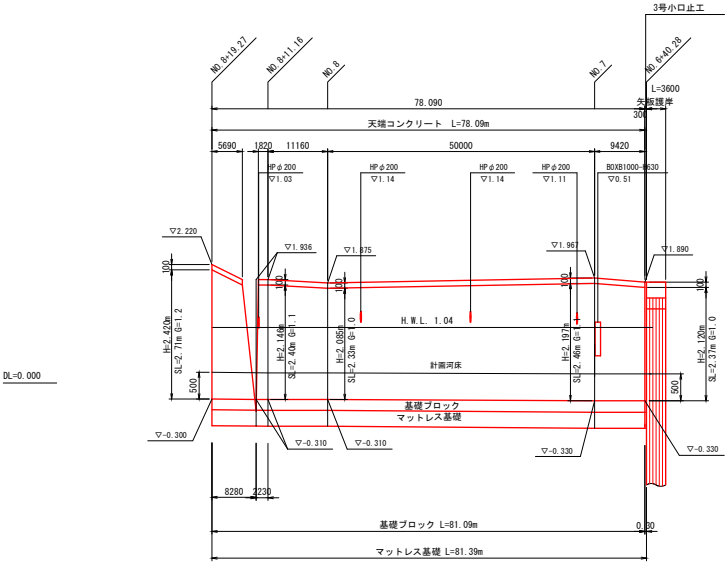
ブロック積護岸展開図（左側）

HS=1:500
VS=1: 50



ブロック積護岸展開図（右側）

HS=1:500
VS=1: 50

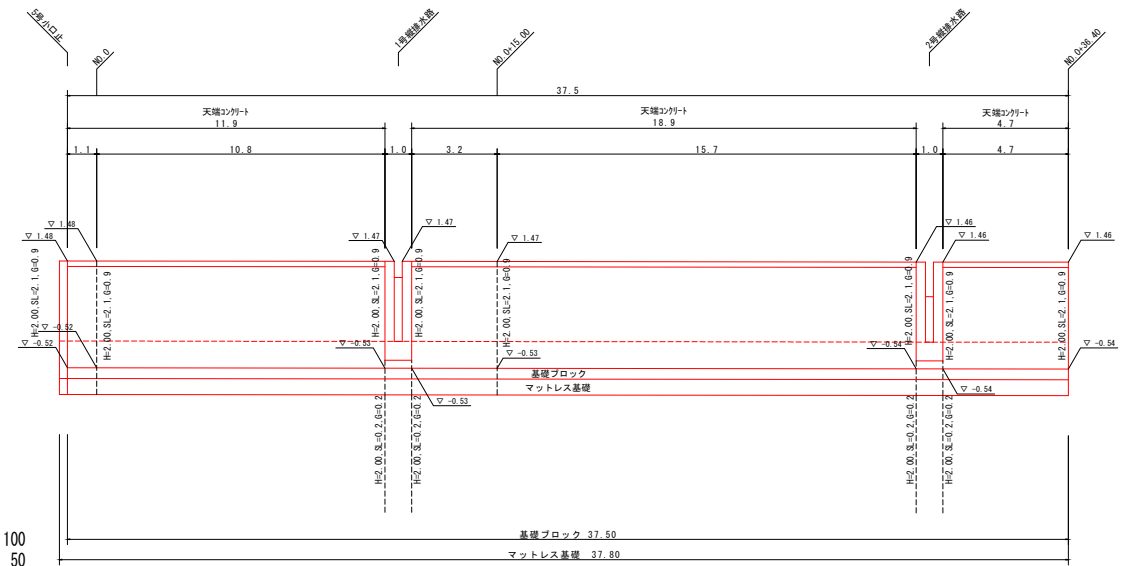


事業名	浸水対策事業		
位置	境港市上道町、昭和町		
工事名	下ノ川水路改善工事（5工区）		
図名	展 開 図（1）		
図番	17策中9	縮尺	S=1:500
課長	課長補佐	係長	設計
令和7年度施行		境港市	

展開図(2)

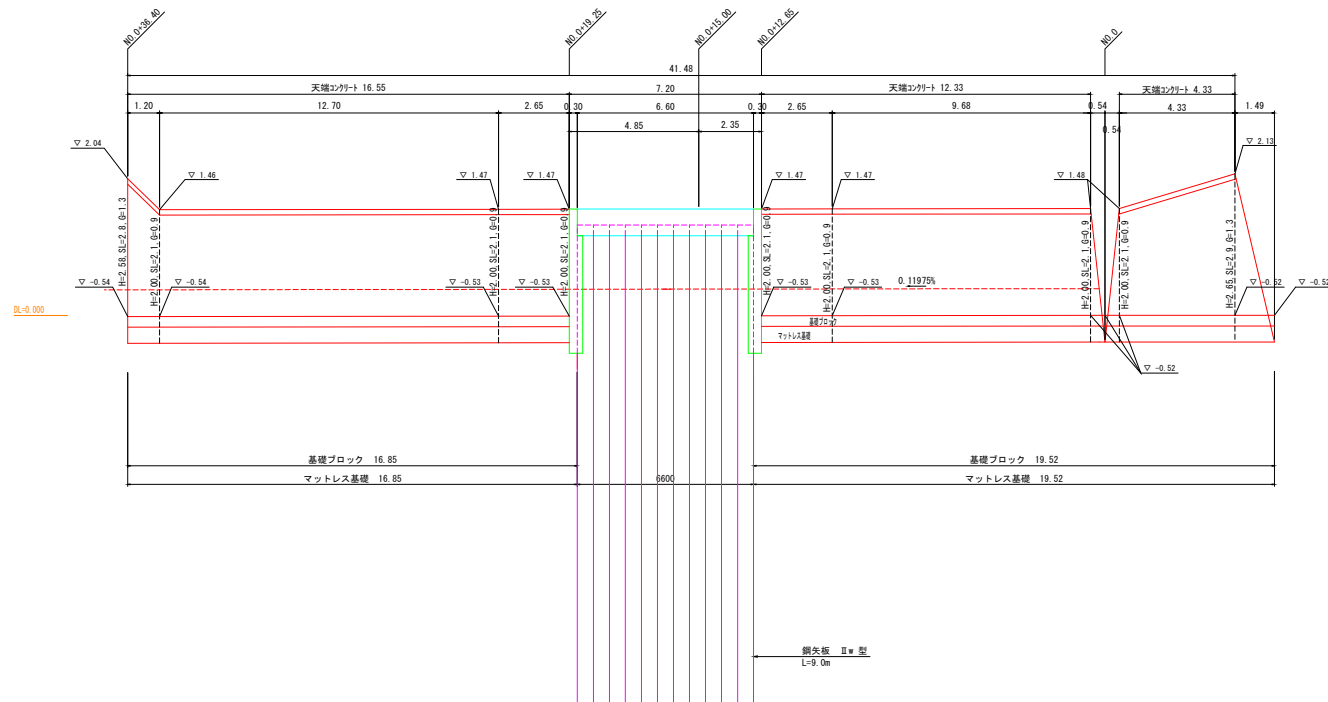
ブロック積護岸展開図（左岸）

HS=1 : 100
VS=1 : 50



ブロック積護岸・鋼矢板護岸展開図（右岸）

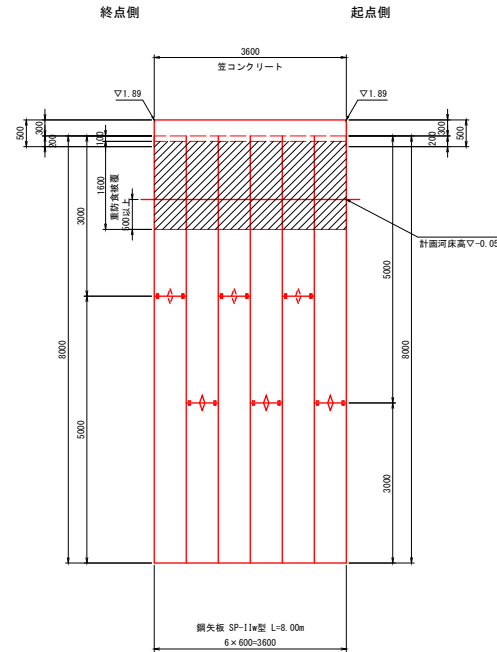
HS=1:100
VS=1:50



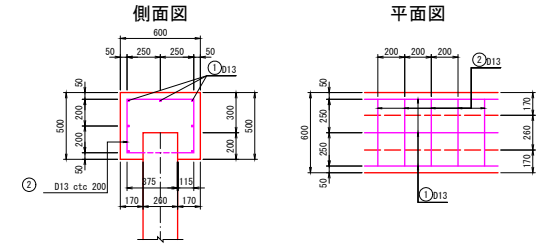
事業名	浸水対策事業			
位置	境港市上道町、昭和町			
工事名	下ノ川排水路改築工事（５工区）			
図名	農 圃 図（２）			
図番	１７葉中１０	縮尺	Ｓ＝１：５００	
課長	課長補佐	係長	設計	
令和７年度施行			境港市	

鋼矢板護岸構造物(1)

右側鋼矢板展開図 S=1:50
NO. 6+36.66付近



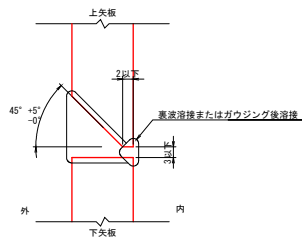
笠コンクリート詳細図 S=1:20



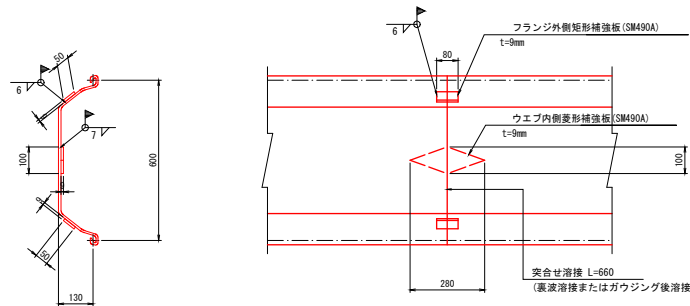
材料表 (10.0m当り)				
名称	規格	単位	数量	備考
コンクリート	σ _{ck} =24N/mm ²	m ³	3.000	
型 枠	m ²		13.300	
鉄 筋	SD345 D13	kg	158.703	
目 地 材	t=20mm	m ²	0.300	10m毎に1箇所

鉄筋数量表 (10.0m当り)					
名称	径	長さ (m)	本数 (本)	単位重量 (kg/m)	重量 (kg)
①	D13	10.000	7	0.995	69.650
②	D13	1.790	50	0.995	89.653
合計					158.703

開先形状図



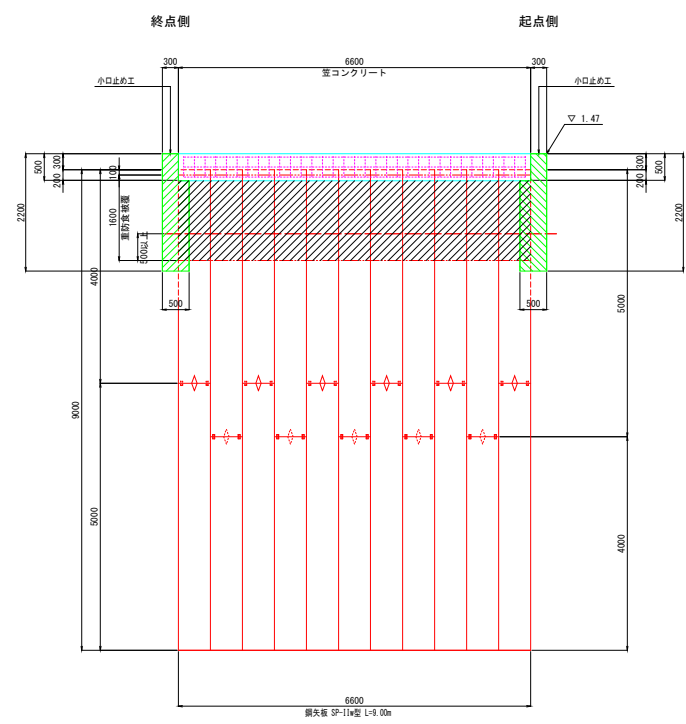
継手詳細図 S=1:10



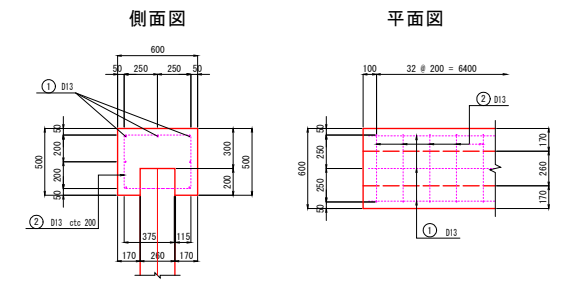
事業名	浸水対策事業			
位置	境港市上瀬町、昭和町			
工事名	下ノ川永水路改善工事 (5工区)			
図名	鋼矢板護岸構造物 (1)			
図番	17葉中11	縮尺	S=1:500	
課長	課長補佐	係長	設計	
令和7年度施行			境港市	

鋼矢板護岸構造図(2)-1
(NO. 0+15付近)

右岸側 鋼矢板護岸展開図
(正面図) S=1:50



笠コンクリート詳細図 S=1:20



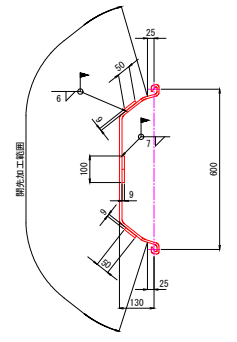
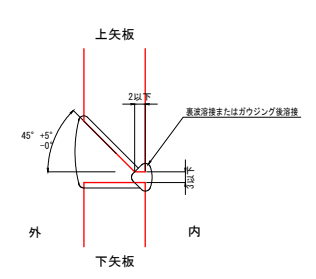
材料表 (1式当り)

名 称	規 格	単位	数 量	備 考
コンクリート	σck=24N/mm ²	m ³	1.98	
型 枠		m ²	11.2	表型枠含む
鉄 筋	SD345 D13	kg	104.1	

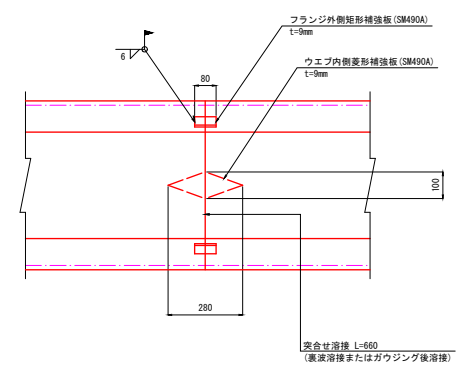
鉄筋数量表 (1式当り)

名称	径	長さ (m)	本数 (本)	単位質量 (kg/m)	質 量 (kg)	形状
①	D13	6.500	7	0.995	45.3	—
②	D13	1.790	33	0.995	58.8	□
合計					104.1	

開先形状図



継手詳細図 S=1:10



事業名	治水対策事業			
位置	境港市上道町、昭和町			
工事名	下ノ川承水路改築工事（5工区）			
図名	鋼矢板護岸構造図（2）-1			
図番	1 7 葉中 1 2	縮尺	S=1:500	
課長	課長補佐	係長	設計	
令和7年度施行				境港市

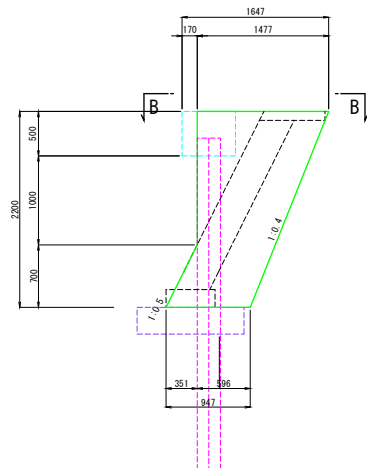
鋼矢板護岸部 小口止工構造図(2)-2
(NO. 0+12.65, +19.25 右岸側)

小口止工

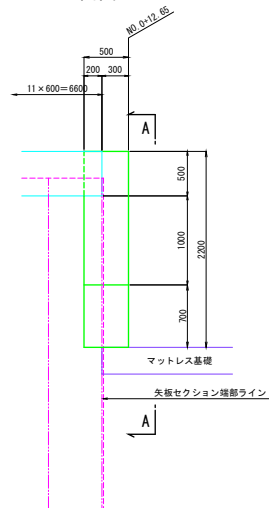
S=1:30

注) 小口止め工は、鋼矢板端部と小口止め端部の境界部からの吸出しを防止するため
鋼矢板端部を巻き込んだ構造としている

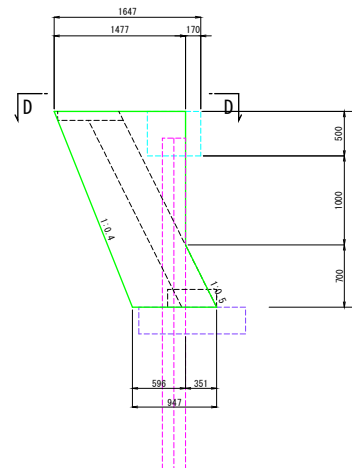
側面図 (A-A)



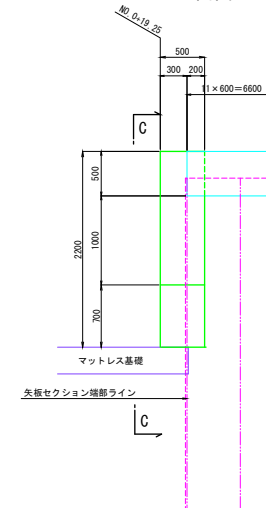
正面図



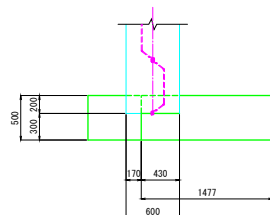
側面図 (C-C)



正面図

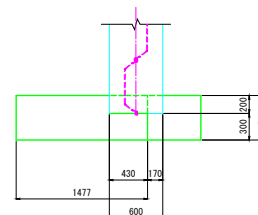


B-B 平面図



数量表		(1箇所当り)	
名称	規格	単位	数量
コンクリート	$\sigma_{ck}=18\text{N/mm}^2$	m ³	1.40
型枠	無筋構造物	m ²	7.1

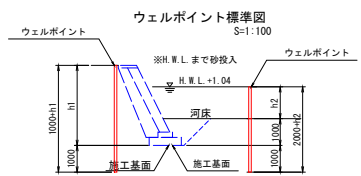
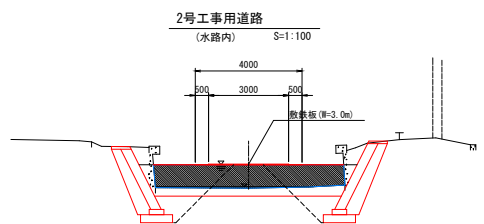
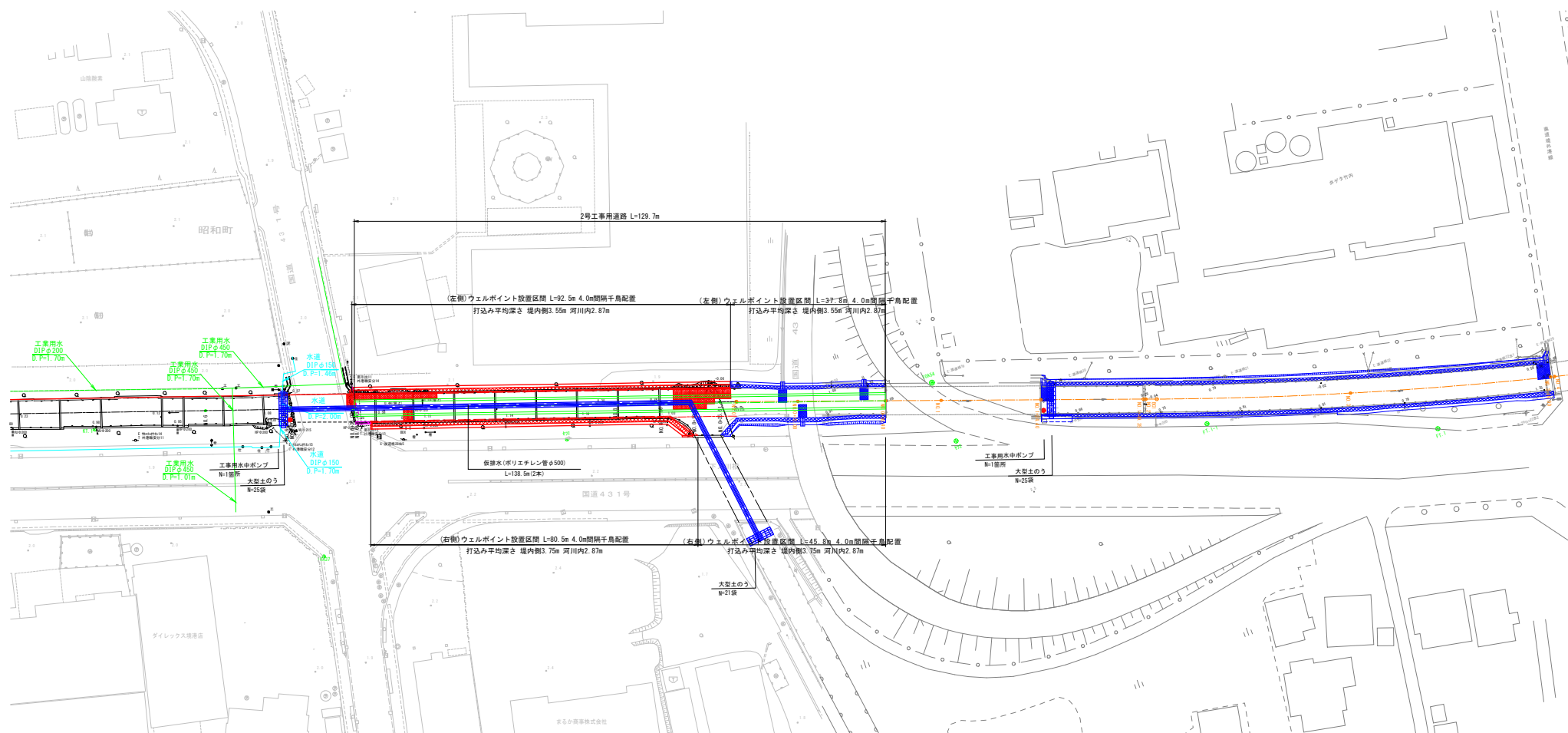
D-D 平面図



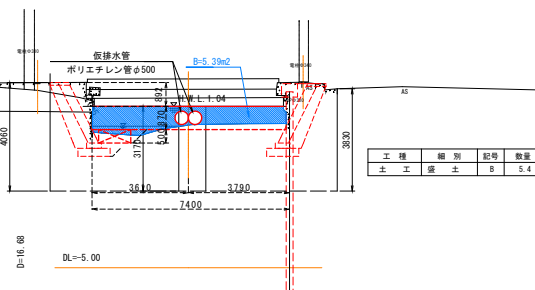
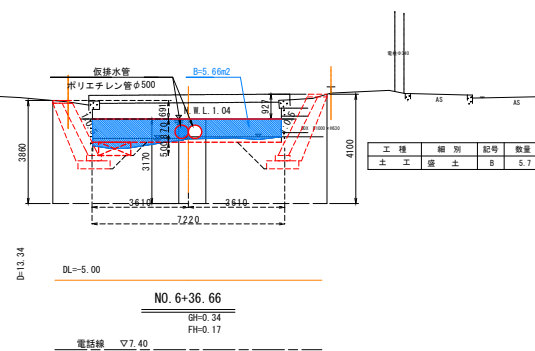
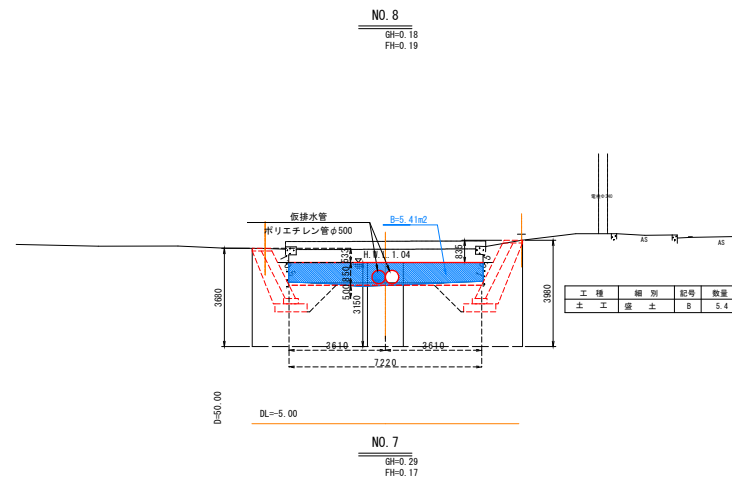
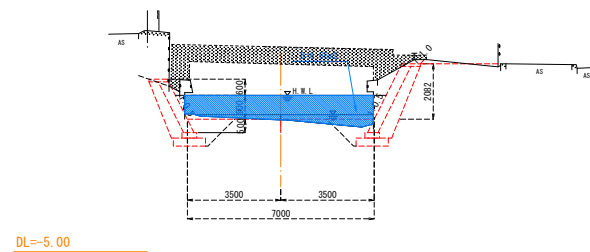
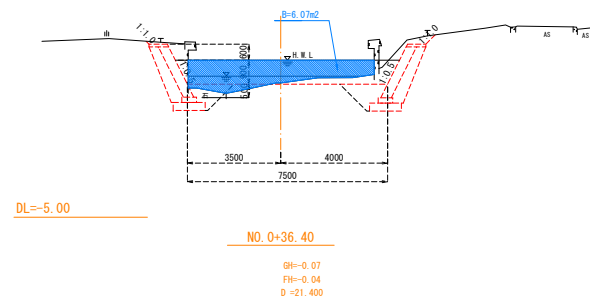
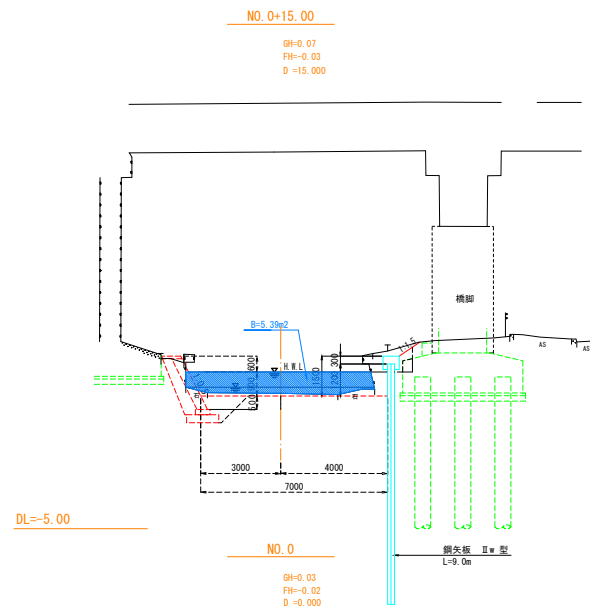
数量表		(1箇所当り)	
名称	規格	単位	数量
コンクリート	$\sigma_{ck}=18\text{N/mm}^2$	m ³	1.40
型枠	無筋構造物	m ²	7.1

事業名	治水対策事業			
位置	境港市上道町、昭和町			
工事名	下ノ川永水路改築工事(5工区)			
図名	鋼矢板護岸構造図(2)-2			
図番	17-2-13	縮尺	S=1:500	
課長	課長補佐	係長	設計	
令和7年度施行 境港市				

仮設平面図
(参考図)



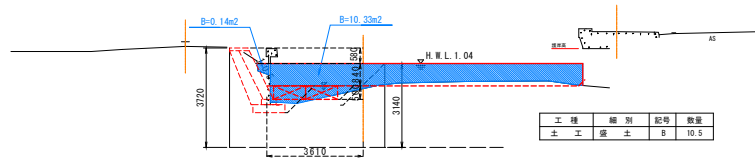
事業名	浸水対策事業			
位置	境港市上道町、昭和町			
工事名	下ノ川永水路改修工事（S工区）			
図名	仮設平面図（1）			
図番	17策中14	縮尺	S=1:500	
課長	課長補佐	係長	設計	
令和7年度施行		境港市		



事業名	浸水対策事業				
位置	境港市上道町、昭和町				
工事名	下ノ川排水路改良工事（5工区）				
図名	土工仮設横断面図（1）				
図番	17葉中15		縮尺	S=1:100	
課長		課長補佐	係長	設計	
令和7年度施行			境港市		

NO. 8+25.61

GR=0.10
FR=0.20

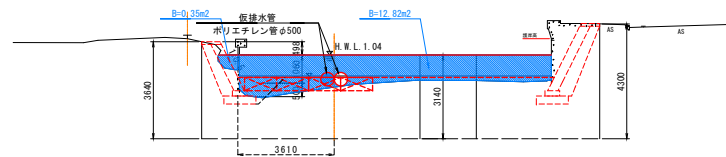


D=0.34

DL=-5.00

NO. 8+19.27

GR=0.17
FR=0.20

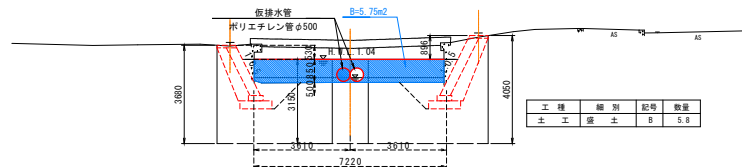


D=0.11

DL=-5.00

NO. 8+11.16

GR=0.18
FR=0.15

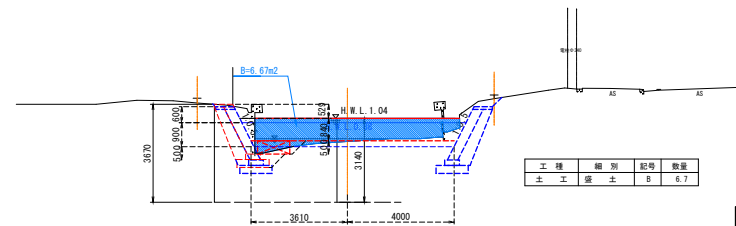


D=11.16

DL=-5.00

EP (NO. 8+29.66)

GR=0.18
FR=0.02



D=4.05

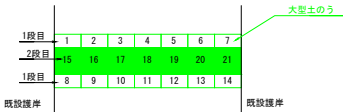
DL=-5.00

事業名	浸水対策事業			
位置	境港市上道町、昭和町			
工事名	下ノ川排水路改良工事（5工区）			
図名	土工仮設横断面図（2）			
図番	17葉中16	縮尺	S=1:100	
課長	課長補佐	係長	設計	
令和7年度施行				境港市

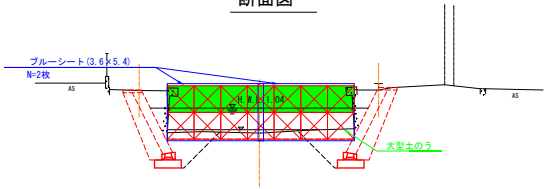
土のう配置要領図

S=1:100

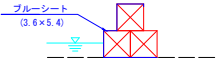
標準部(既設護岸)
配置要領平面図



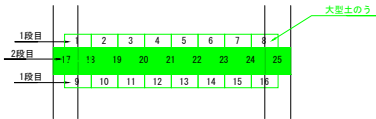
断面図



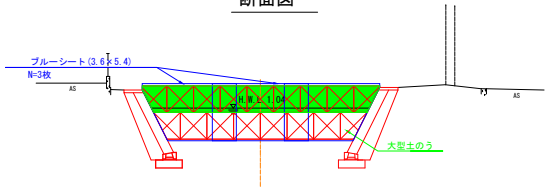
ブルーシート配置要領図



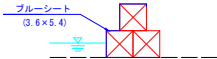
標準部(施工済護岸)
配置要領平面図



断面図



ブルーシート配置要領図



事業名	浸水対策事業			
位置	境港市上道町、昭和町			
工事名	下ノ川永水路改築工事（5工区）			
図名	土のう配置要領図			
図番	17 葉中 17	縮尺	S=1:100	
課長	課長 補佐	係長	設計	
令和7年度施行				境港市